



# VIRUS SARS-COV-2

## สายพันธุ์ XBB.1.16

โควิดสายพันธุ์ XBB.1.16 หรือมีชื่อเรียกว่า **อาร์คทูรัส (Arcturus)**

เป็นลูกผสมระหว่างสายพันธุ์ BA.2.10.1 และ BA.2.75



### พบครั้งแรกในประเทศอินเดีย

เมื่อเดือนมกราคม 2566 ก่อนจะเริ่มระบาด ทำให้ยอดผู้ติดเชื้อโควิดในประเทศอินเดียเพิ่มขึ้นอย่างรวดเร็ว

“ 22 มีนาคม 2566 WHO ได้จัดให้โควิด XBB.1.16 เป็นสายพันธุ์ที่ต้องเฝ้าติดตาม (Variant Under Monitoring)”

ปัจจุบันโควิด XBB.1.16 แพร่กระจายไปมากกว่า 20 ประเทศแล้ว รวมทั้งในประเทศไทยที่เริ่มพบผู้ป่วยบ้างแล้ว

## อาการ

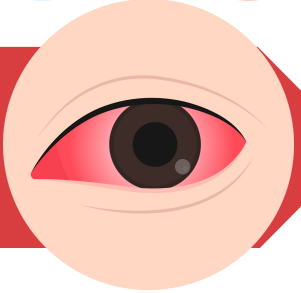
มีไข้สูง



ไอ



เยื่อตาอักเสบ  
ตาแดง



จมูกไม่ได้กลิ่น  
ลิ้นไม่รับรส



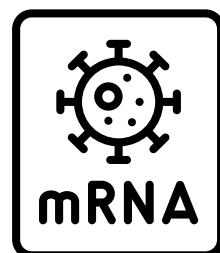
มีผื่นคัน



## วัคซีน

ผู้ที่ได้รับวัคซีน mRNA เข็มกระตุ้นแล้ว

ช่วยลดโอกาสเกิดโรครุนแรงได้มาก  
ผู้ป่วยภูมิคุ้มกันบกพร่องจึงควรเข้ารับวัคซีนเข็มกระตุ้นเพิ่มเติม



ตารางตรวจสุขภาพประจำปี 2566  
เดือนพฤษภาคม

- ★ ฝอบ., กอย., กอก., กสอ.
- ★ ฝบบ., กสก., กพบ., กทช., กปก.
- ★ ฝพบ., กพค., รรช., ศฝฟ., กฝช.

กองสถานพยาบาล  
ฝ่ายบริการทรัพยากรบุคคล

- โทรศัพท์ : 0-2590-5238
- โทรสาร : 0-2590-5218
- กองสถานพยาบาล PEA
- กองสถานพยาบาล PEA Channel